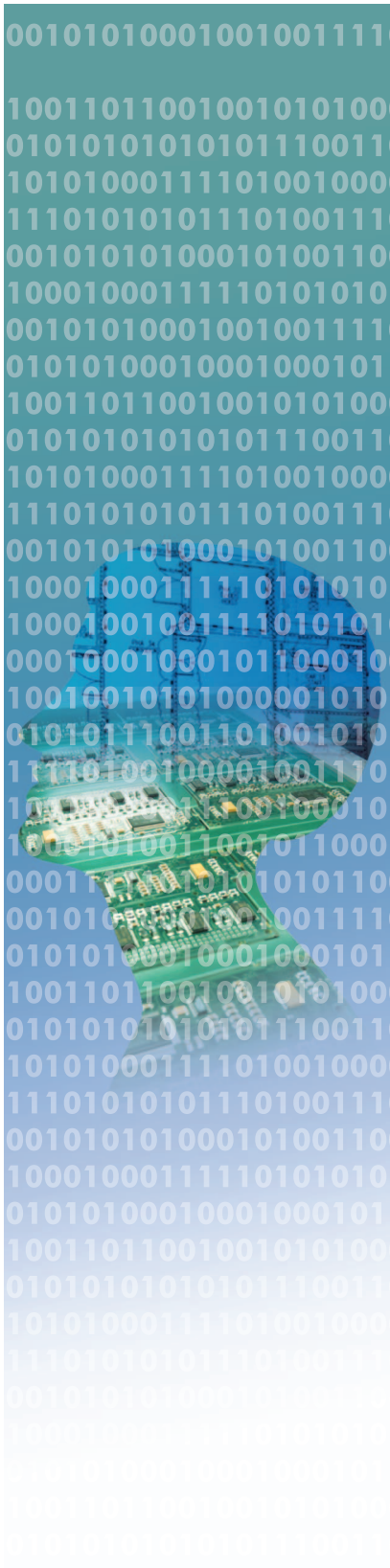


Die Datenbank des gesunden Menschenverstandes



Warum ist die Banane krumm?

Wer als Kind oder Erwachsener war nicht schon mit dieser Frage konfrontiert?

Kann Luft fliegen und kann man Berge versetzen?

Was für Menschen selbstverständlich klingt, ist nicht auch unmittelbar und direkt, auch wegen der Vielzahl von Doppeldeutigkeiten, für Computer verständlich. Sprache, Grammatik und Semantik sind ohne Zweifel angelernte, anerzogene und angewöhnte Kulturgüter. Aber Linguisten postulieren auch, dass dem Menschen eine Art „Tiefen-grammatik“ innewohnt, als eine Art Plattform, auf der er dann die Sprache seiner Umgebung erwirbt. Kasper Hauser lässt grüßen.

Wie bringen wir das nun unseren Computern bei? Versuche gibt es Zahlreiche.

Von der sogenannten „generativen Grammatik“ über die „Logik des Misslingens“ bis hin zum „Bauplan für eine Seele“ gibt es etliche Ansätze intelligente Computer zu entwickeln. Über das Gebiet der KI (Künstliche Intelligenz) ist hier und mehr noch an anderer kompetenter Stelle mehrfach berichtet worden. Dabei wird vorausgesetzt, dass die ultima ratio die menschliche Intelligenz sei. Darüber kann man sicher auch trefflich streiten.

Jedoch muss die Frage schon erlaubt sein, wenn man sich mit „intelligenten Gebäuden“ beschäftigt, was eigentlich die Grundelemente dieser Art von Intelligenz ausmacht. Welche Intelligenz, Logik oder gesunder Menschenverstand wohnt eigentlich dem Gebäude inne?

Natürlich zuerst die Intelligenz der Hersteller der Bauelemente, dann diejenige der Planung für ein solches Gebäude, die man hinein projiziert hat. Weiterhin sicher auch die Intelligenz der Nutzer mit den einzelnen geplanten Elementen umgehen zu wollen und zu können.

Aber: wohnt nicht den Systemen möglicherweise noch eine eigene Logik inne, die manchmal in der Verknüpfung der Elemente entsteht? Kennen wir nicht alle eine Art Klabautermann der ein System begleitet, uns das eine oder andere Mal schützt oder auch mal einen Streich spielt? Einer, dem die Datenbank des gesunden Menschenverstandes fremd oder einfach „wurscht“ ist – und dann so handelt, wie wir es nicht erwartet haben?

Und überhaupt: was ist da eigentlich drin in dieser Datenbank?

Der Personalberater berät Personal – das ist klar. Hüllt aber die Klarsichthülle Klarsicht? Streicht der Landstreicher Land – und presst die Fachpresse Fach? Rät der Aufsichtsrat tatsächlich Aufsicht und hört der Zuhörer wirklich zu?

Damit Sie als Mitleser mitlesen haben wir diesmal wieder interessante Themen. Wir wollen nämlich, dass Sie als Informationsträger Informationen tragen. Denn wer kann schon zulassen wollen, dass Lokalregierung das Lokal regiert?

Peter Respondek