



myhomebox

Table des matières

Introduction	4
Points forts	5
Infrastructure	6
Possibilités	8
Connexion	10
Caractéristiques techniques.....	13
Conditions générales	16

Introduction

Les nouvelles technologies offrent sans cesse de nouvelles possibilités. Cela est particulièrement vrai dans le domaine de l'automatisation du bâtiment. Malheureusement, il devient de plus en plus difficile pour l'utilisateur de maîtriser la complexité croissante de ces systèmes.

Pour y remédier, ergo3 s'est spécialisé dans le développement de produits permettant la maîtrise de ces nouvelles technologies, grâce à une interface utilisateur simple et intuitive.

Points Forts

myhomebox permet, grâce à son logiciel de supervision, la commande d'installations domotiques EIB/KNX à l'aide d'écrans tactiles fixes ou mobiles.

myhomebox utilise la technologie WEB, ce qui rend possible un contrôle à distance simple et sécurisé.

myhomebox garantit une esthétique et une clarté irréprochables de l'interface utilisateur.

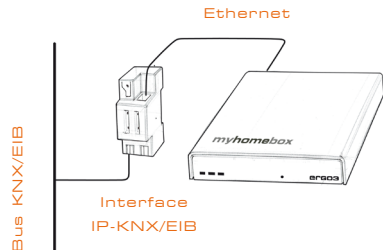
myhomebox offre la possibilité à l'utilisateur de programmer lui-même des fonctions avancées telles que scènes, timers, etc.

myhomebox est simple à installer et à configurer

Infrastructure

Technologie

myhomebox utilise la technologie EIBnet/IP et le bus domotique KNX/EIB.



Deux types de connexions sont possibles :

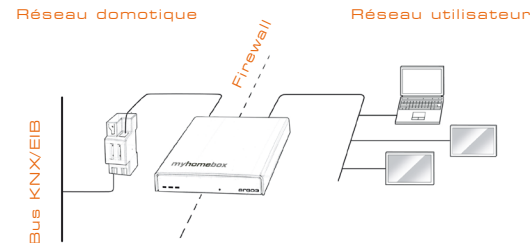
- 1) Routing : L'interface IP-KNX/EIB sert à la fois de passerelle et de coupleur de ligne/zone EIB
- 2) Tunneling: L'interface ne sert que de passerelle

Interfaces IP-KNX/EIB conseillées :

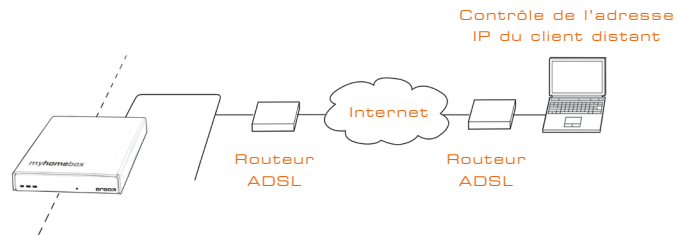
- | | |
|--------------|-------------------------------|
| 1) Routing | IP Router N146 Siemens |
| 2) Tunneling | Passerelle IP N148/21 Siemens |

Sécurité & Accès à distance

myhomebox contient deux connexions Ethernet, une pour le réseau domotique de la maison et l'autre pour le réseau utilisateur.



myhomebox intègre un pare-feu (firewall) qui protège l'installation domotique des tentatives de piratage depuis le réseau utilisateur et/ou depuis internet.



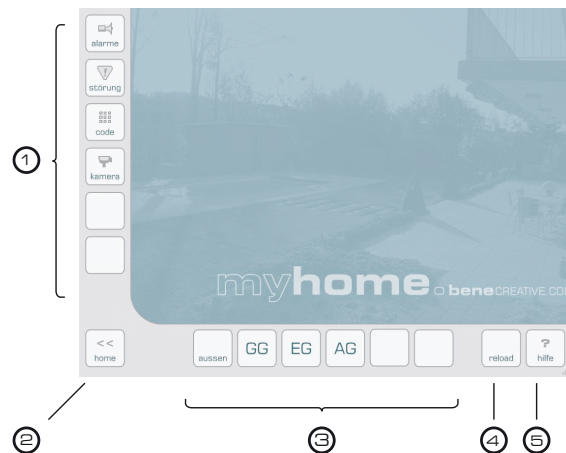
L'accès à distance à travers internet n'est possible que depuis une adresse IP bien déterminée.

Possibilités

Ergonomie

myhomebox peut contenir jusqu'à 10 visualisations différentes.

Une visualisation se présente sous la forme suivante :



1) Pages spéciales

Caméra

Alarme

Panne

2) Page principale

Fonctions générales

Lumières

Prises commandées

Stores

Chauffage/Ventilation

Informations

Scènes

Timer

4) Page de navigation

5) Aide

L'image de fond est personnalisable par menu et sous-menu.

Couleurs

5 teintes sont disponibles :



aqua



cielo



marron



petrol

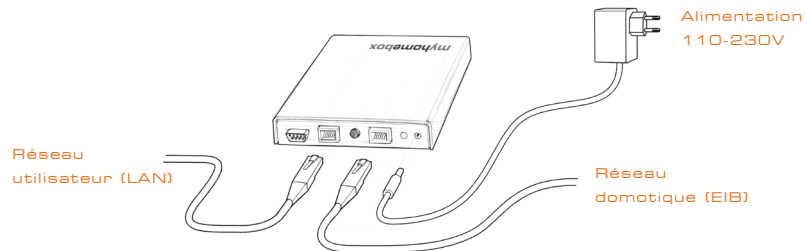


vino

Connexion

Branchement

myhomebox se connecte de la manière suivante :



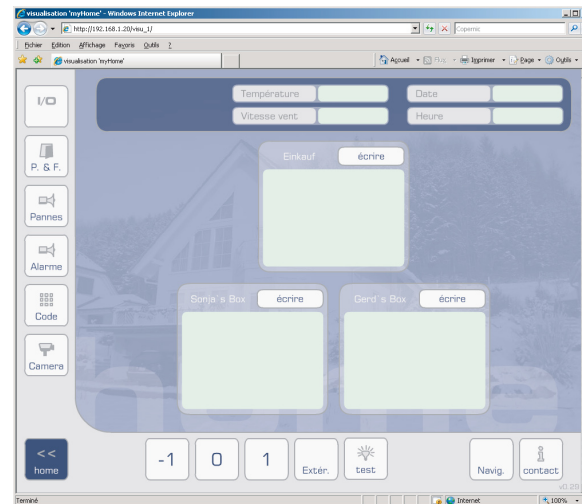
En mettant sous tension **myhomebox** sans connecter le réseau domotique et le réseau utilisateur, la configuration par défaut suivante va être utilisée:

Réseau utilisateur :	IP	192.168.1.20
	masque	255.255.255.0
	DHCP Serveur	OFF
Réseau domotique:	IP	192.168.2.20
	masque	255.255.255.0
	DHCP Serveur	ON

Accès au logiciel de supervision

Pour accéder à la visualisation, connectez-vous au réseau utilisateur et ouvrez votre navigateur à l'adresse suivante :

- http://IP_1 choix des visualisations actives
- http://IP_1/visu_1 accès direct à la visualisation désirée

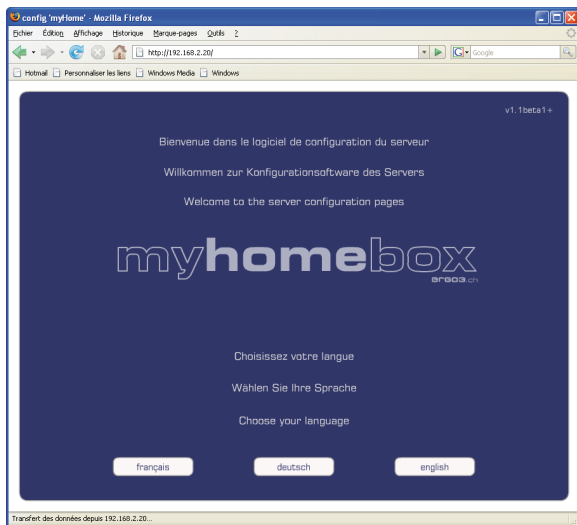


Attention : l'adresse **IP_1** correspond à l'adresse IP du **myhomebox** du côté «réseau utilisateur» (par défaut : 192.168.1.20).

Accès au logiciel de configuration

Pour accéder au logiciel de configuration, connectez-vous au réseau domotique et ouvrez votre navigateur à l'adresse suivante :

- http://IP_2:8080 logiciel de configuration



Attention : l'adresse **IP_2** correspond à l'adresse IP du **myhomebox** du côté «réseau domotique» (par défaut : 192.168.2.20).

Caractéristiques techniques

Général

Gamme de température:	0 à 50°C.
Consommation:	3 à 4W, maximum 6W.
Conditions d'alimentation:	7 à 20V DC, Suggéré: 18V / 15W Centre = positif, extérieur = négatif diamètre pin : 2.1 mm
Dimensions (lxpxh):	158 mm x 155 mm x 28 mm
Alimentation standard:	Entrée: AC 100-240V, 50/60Hz, 0.36A Sortie: 18V DC, 0.8A

Connexions Ethernet

myhomebox intègre deux connexions Fast Ethernet 10/100Mbps, une pour le réseau domotique (EIB) et l'autre pour le réseau utilisateur (LAN). Les deux connexions sont compatibles avec les standards IEEE 802.3/802.3u 10BASE-T et 100 BASE-T et supportent le transfert de données en mode semi-duplex ou duplex intégral (jusqu'à 200Mbps en mode duplex intégral).

Les deux connexions Ethernet peuvent être configurées en utilisant:

- une adresse IP fixe
- une adresse dynamique (DHCP client)

myhomebox peut également être configurée en tant que serveur DHCP pour les deux connexions Ethernet.

Les paramètres par défaut sont :

Réseau utilisateur:	Adresse IP fixe: 192.168.1.20/24, Serveur DHCP désactivé.
Réseau EIB:	Adresse IP fixe: 192.168.2.20/24, Serveur DHCP activé, plage d'adresses de 192.168.2.100 à 192.168.2.199

Les paramètres par défaut peuvent être restaurés temporairement en mettant sous tension myhomebox sans brancher les deux câbles Ethernet

Programmation horaire

myhomebox utilise NTP afin d'afficher l'heure de façon précise. Serveur par défaut : [ntp://pool.ntp.org/](http://pool.ntp.org/)

Passerelles EIB

myhomebox utilise EIBNet/IP (spécifications du système Konnex) pour l'interfaçage avec le bus EIB. Les modes «Routing» et «Tunneling» du protocole EIBnet/IP sont supportés.

Testé avec les interfaces suivantes:

- Router Siemens IP N146
- Interface Siemens IP N148/21

Paramètres par défaut recommandés:

- Adresse Multicast: 224.0.23.12
- Port d'entrée UDP: 3671

Configuration minimale requise

myhomebox nécessite Flash 9 avec un navigateur récent, tel que:

- Firefox 2+ (recommandé)
- Internet explorer 6+
- Safari 3+
- Opera 9+

Flash9 peut être téléchargé depuis <http://www.adobe.com/products/flashplayer/>

Les ports TCP suivants sont utilisés:

- | | |
|-----------|--|
| 80 | Visualisation |
| 8080 | Configuration |
| 8081-8099 | Ports supplémentaires utilisés pour certaines fonctions de visualisation telles que caméras, statut EIB, ... |

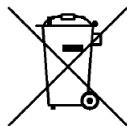
Dans sa configuration par défaut, et pour des raisons de sécurité, le port de configuration 8080 est uniquement accessible depuis le réseau domotique (EIB).

Un plugin Java récent est nécessaire pour la mise à jour du Firmware de myhomebox. Le plugin Java peut être téléchargé depuis le site : <http://www.java.com/getjava>

Webcams

myhomebox peut afficher des images depuis n'importe quelle webcam IP ou n'importe quel serveur cam fournissant des données JPEG brutes au travers d'URL simples, en utilisant une adresse IP fixe ou dynamique (DNS). Les webcams qui ont besoin de plug-in (Java, ActiveX, Flash) ne sont pas prises en charge.

Recyclage



Le matériel électronique ne doit en aucun cas être jeté à la poubelle !

Tous les déchets d'équipements électroniques doivent être recyclés selon les règlements locaux en vigueur.

Information pour le recyclage:

Retirer la pile au lithium, s'il y a lieu, et la recycler séparément.
Le boîtier de myhomebox est en aluminium.

Déclaration CE de conformité

Nous, ergo3, déclarons que myhomebox est conforme aux directives européennes suivantes:

- EN 61000-6-3 (2005) (émissions résidentielles)
- EN 61000-6-2 (ESD, immunité industrielle)

L'équipement testé est conforme aux normes mentionnées ci-dessus.

Conditions générales

Garantie limitée

Tous les produits ergo3 sont garantis une année à compter de la date de l'achat d'origine contre tout défaut matériel ou de fabrication. En cas de défaut signalé par un client durant la période de garantie, ergo3 décidera soit de réparer gratuitement le produit (en remplaçant les pièces défectueuses par de nouvelles pièces) soit de le remplacer gratuitement (par un nouveau produit). Le client doit renvoyer les produits défectueux à ergo3. Si le défaut est couvert par cette garantie limitée, ergo3 se charge des frais d'envoi au client des pièces réparées ou remplacées. Si tel n'est pas le cas, les frais d'envoi seront à la charge du client. Le client reconnaît que ce qui précède constitue la seule et unique garantie et le seul recours en cas de non respect de garantie de la part d'ergo3.

Sont exclus de cette garantie tous les dommages causés par l'utilisation inadéquate, la négligence ou le défaut d'entretien de la part du client, ou si des tentatives de réparation non autorisées ont été effectuées.

Droit de retour

Tout produit défectueux peut être retourné dans une période d'un an à compter de la date de facturation, conformément à la garantie limitée d'un an décrite ci-dessus. Le client doit au préalable demander une autorisation de retour en écrivant un e-mail à rma@ergo3.ch dans lequel il devra décrire précisément le problème. Aucun retour sans autorisation préalable ne sera accepté.

Tout produit retourné pour une raison ne rentrant pas dans les conditions de la garantie devra être retourné dans son emballage d'origine, dans les 30 jours à partir de la date de facturation et sera soumis à une taxe de retour de 20%. Seuls les produits dans leur emballage d'origine n'ayant pas été ouverts seront acceptés. Il devra être accompagné de la facture originale ainsi que d'une brève explication de la raison du retour. Tous les retours devront être envoyés en port payé. Le client choisira ensuite s'il souhaite être remboursé ou recevoir un crédit pour les frais engendrés par le retour des produits.

Service

ergo3 s'efforce de faire figurer sur son site une liste des problèmes rencontrés avec ses produits ainsi que la façon de les résoudre. Le client est le seul responsable de l'usage qu'il fait de ces informations. ergo3 fera tout son possible pour résoudre les problèmes techniques rencontrés avec ses produits si le client envoie un e-mail décrivant le problème de manière suffisamment claire pour permettre à ergo3 de reproduire le problème en vue de l'examiner.

Exclusions de garantie

En dehors de la garantie limitée décrite ci-dessus, ergo3 ne fournit aucune garantie et ne fait aucune déclaration, expresse ou implicite en ce qui a trait à la qualité ou à la performance de ses produits. Tout produit est fourni « en l'état » et le client doit assurer les risques afférents à sa qualité et à sa performance. ergo3 ne prend en compte aucune autre garantie statutaire ou implicite, y compris les garanties sans limitations, de non-infraction, de valeur marchande, d'adaptabilité à une fin particulière, ou provenant de l'exécution d'une transaction ou de l'usage du commerce.

Exclusions de responsabilité

La garantie limitée décrite ci-dessus constitue le seul et unique recours s'appliquant au produit. Cette garantie ainsi que ses limitations sont exclusives et remplacent toutes autres garanties, écrites ou orales, expresses ou implicites. Aucun vendeur, agent ou employé d'ergo3 n'est autorisé à y apporter des modifications, des prolongements ou des ajouts.

ergo3 ne saurait en aucun cas être responsable de dommages directs ou indirects, spéciaux, accessoires ou consécutifs, ainsi que de pertes de profit, même si ergo3 a été avisé du risque de tels dommages ou de toute réclamation faite par un tiers.

Logiciels tiers

myhomebox utilise les logiciels ouverts suivants :

- freetype	http://www.freetype.org/
- libart	http://freshmeat.net/projects/libart/
- libpng	http://www.libpng.org/pub/png/libpng.html
- sqlite	http://www.sqlite.org/
- openssl	http://www.openssl.org/
- php	http://www.php.net/
- thttpd	http://www.acme.com/software/thttpd/
- screen	http://www.gnu.org/software/screen/
- libxml2	http://xmlsoft.org/
- libxslt	http://xmlsoft.org/

Le code source de ces logiciels peut être fourni sur demande. Nous voudrions remercier leurs auteurs pour leur excellent travail.

Inhaltsverzeichnis

Einführung20

Vorteile21

Infrastruktur22

Möglichkeiten.....24

Anschluss26

Technische Daten 29

Allgemeine Geschäftsbedingungen.....32

Einführung

Neue Technologien eröffnen ständig neue Möglichkeiten. Dies gilt in besonderem Masse für die Gebäude-Automation. Für den Menschen wird es zusehends schwieriger, aus der ständig wachsenden Flut von Möglichkeiten diejenigen zu finden, welche für ihn gerade relevant sind. Auf diese immer wichtiger werdende Mensch-Maschinen-Schnittstelle hat sich ergo3 mit seinen Bedienungssoftware Produkten spezialisiert.

Unsere Lösungen erlauben eine intuitive Interaktion des Menschen mit komplexen technischen Systemen in der Gebäude-Automation und machen so die vielen Möglichkeiten der Technik dem Menschen überhaupt erst wirklich zugänglich. Und zwar gilt dies für alle, welche mit solchen Systemen konfrontiert sind, sei es in der Ausbildung, bei der Installation oder während der Benutzung.

Vorteile

myhomebox mit Visualisierungs-Software erlaubt die Ansteuerung von Gebäude-Automations-Systemen über Touch Screens oder Wireless Panels.

myhomebox ist Web-basiert. Sie können einfach und gesichert auch vom Büro aus auf Ihre Gebäudesystem-Technik zugreifen.

myhomebox setzt in Sachen Ästhetik und Benutzerfreundlichkeit neue Massstäbe.

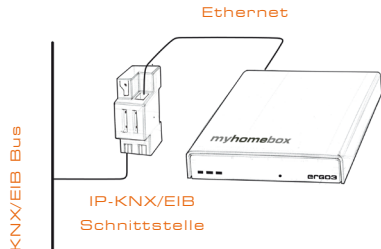
myhomebox erlaubt es dem Benutzer, komplexere Funktionen, wie Szenen oder Timer, auf einfachste Weise selbstständig zu programmieren.

myhomebox ist auch in der Installation und Konfiguration sehr benutzerfreundlich.

Infrastruktur

Technologie

myhomebox benutzt EIBnet/IP Technologie und den Haustechnik Bus EIB/KNX.



Zwei Typen der Verbindung sind möglich:

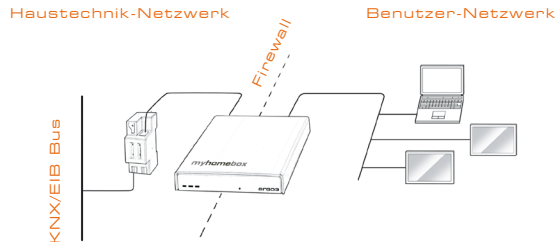
- 1) Routing : Der IP-KNX/EIB Modul ist gleichzeitig eine Schnittstelle und ein Linien-/bereichskoppler EIB
- 2) Tunneling: Der IP-KNX/EIB Modul ist nur eine Schnittstelle

Empfohlene IP-KNX/EIB Schnittstellen :

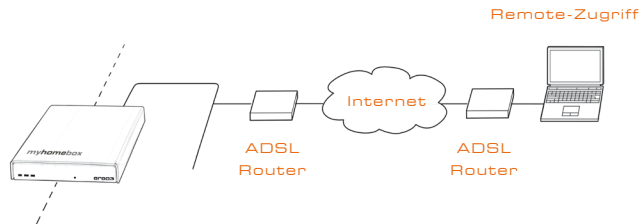
- | | |
|--------------|----------------------------------|
| 1) Routing | IP Router N146 Siemens |
| 2) Tunneling | Schnittstelle IP N148/21 Siemens |

Sicherheit und Remote Zugriff

myhomebox verfügt über zwei Ethernet-Verbindungen, eine für das Haustechnik-Netzwerk, die andere für das Benutzer-Netzwerk.



myhomebox hat eine Firewall, welche die Haustechnik-Installation sowohl von der Benutzer-Installation als auch vom Internet gegen Piraterie schützt.

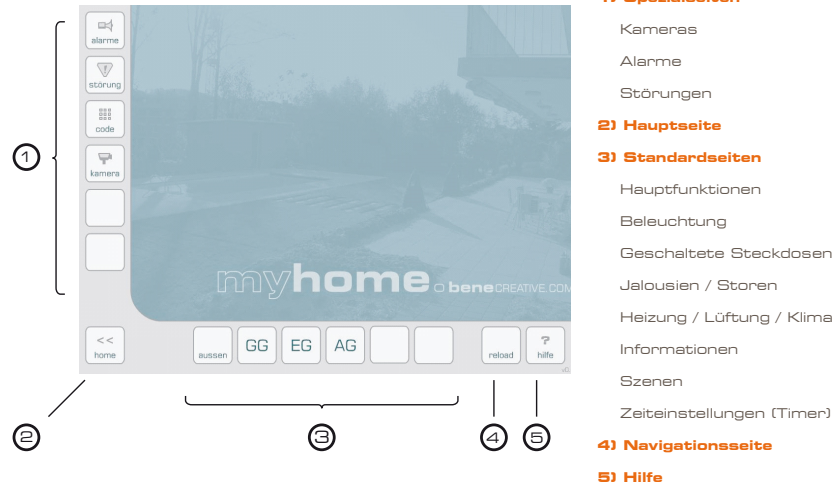


Der Remote-Zugriff ist nur über eine vordefinierte IP-Adresse möglich.

Möglichkeiten

Ergonomie

myhomebox kann bis zu 10 verschiedene Visualisierungen enthalten. Jede Visualisierung ist wie folgt aufgebaut:



Hintergrundbilder sind für jedes Menü und Hilfsmenü individuell programmierbar.

Farben

Die 5 verschiedenen Möglichkeiten der Farbgebung:



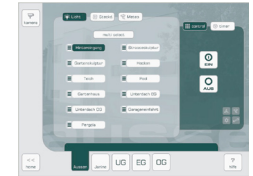
aqua



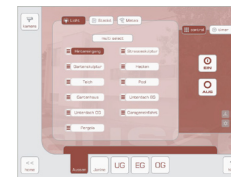
cielo



marron



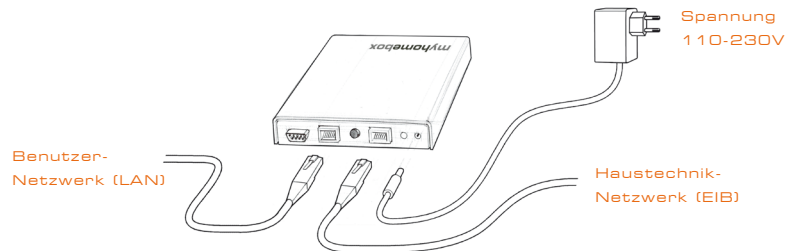
petrol



vino

Anschluss

myhomebox verbindet sich wie folgt :



Wenn Sie myhomebox starten, ohne eine Verbindung mit dem Haustechnik und Benutzer Netzwerk herzustellen, wird die Standard-konfiguration aktiviert :

Benutzer-Netzwerk :	IP	192.168.1.20
	mask	255.255.255.0
	DHCP Server	Aus

Haustechnik-Netzwerk:	IP	192.168.2.20
	mask	255.255.255.0
	DHCP Server	Ein

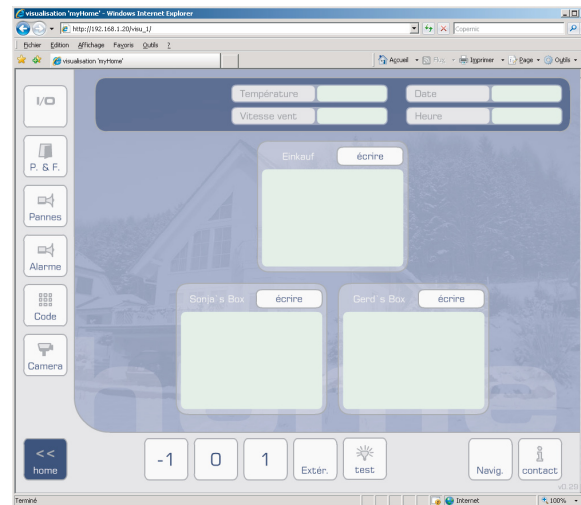
Zugriff auf die Visualisierung

Um auf die Visualisierung zuzugreifen, verbinden Sie sich mit dem Benutzer Netzwerk und öffnen Ihren Webbrowser mit folgender Adresse:

- http://IP_1
- http://IP_1/visu_1

Wahl der aktiven Visualisierungen

Direkter Zugriff auf die gewünschte Visualisierung



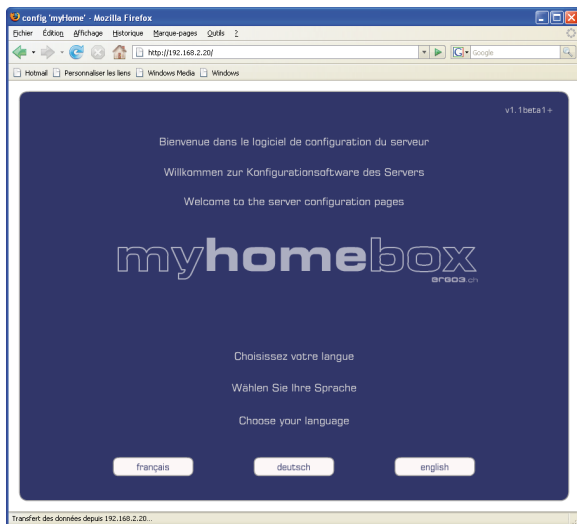
Achtung : die Adresse **IP_1** entspricht der IP Adresse der myhomebox im Benutzer Netzwerk (Standard 192.168.1.20).

Zugriff auf die Konfigurations-Software

Um auf die Visualisierung zuzugreifen, verbinden Sie sich mit dem Haustechnik Netzwerk und öffnen Ihren Webbrowser mit folgender Adresse:

- http://IP_2:8080

Konfigurations-Software



Achtung : die Adresse **IP_2** entspricht der IP Adresse der **myhomebox** im Haustechnik Netzwerk (Standard 192.168.2.20)

Technische Spezifikationen

Allgemein

Temperaturbereich:	0 bis 50°C.
Stromverbrauch:	3 bis 4W Leerlauf, Höchstverbrauch bei etwa 6W.
Anforderungen Stromversorgung:	7 bis 20V DC, 18V / 15W empfohlen. Center pin = positiv, Buchse = negativ, 2.1 mm Durchmesser.
Abmessungen [BxTxH]:	158 mm x 155 mm x 28 mm
Standard-Stromversorgung:	Input: AC 100-240V, 50/60Hz, 0.36A Output: 18V DC, 0.8A

Ethernet-Anschlüsse

myhomebox verfügt über zwei 10/100Mbps Fast-Ethernet-Anschlüsse für EIB und Heimnetzwerk. Beide Anschlüsse sind mit IEEE 802.3/802.3u 10BASE-T- und 100 BASE-T-Normen konform und verfügen über Voll- und Halbduplex-Support, was Datenübermittlungen im Vollduplex-Modus bei 200Mbps ermöglicht.

Haustechnik- und Benutzer-Netzwerk können konfiguriert werden mittels:

- fester IP-Adresse
- dynamischer IP-Adresse (DHCP-Client)

myhomebox kann man auch als DHCP-Server für beide Netzwerke konfigurieren.

Grundeinstellungen wie folgt:

Benutzer-Netzwerk:	Feste IP-Adresse: 192.168.1.20/24, DHCP-Server abgeschaltet.
Haustechnik-Netzwerk:	Feste IP-Adresse: 192.168.2.20/24, DHCP-Server eingeschaltet, mit Adr. von 192.168.2.100 bis 192.168.2.199

Die Grundeinstellungen können vorübergehend wiederhergestellt werden durch das Unterbrechen der Steckverbindungen zwischen den zwei Ethernet-Anschlüssen und der myhomebox.

Zeitgabe:

myhomebox verwendet NTP zur präzisen Zeitgabe. Standardserver:
[ntp://pool.ntp.org/](http://pool.ntp.org/)

EIB-Schnittstellen

myhomebox verwendet EIBNet/IP (Konnex-Systemdaten) als Schnittstelle zum EIB-Netzwerk. Routing- (Multicast) oder Tunneling-Protokolle (Punkt-zu-Punkt) über UDP werden unterstützt.

Mit folgenden Schnittstellen getestet:

- IP-Router Siemens IP N146
- IP-Schnittstelle Siemens IP N148/21

Grundeinstellungen/empfohlene Einstellungen:

- Multicast-Adresse: 224.0.23.12
- Gateway-UDP-Anschluss: 3671

Systemanforderungen

myhomebox benötigt Flash 9, unterstützt von den aktuellen Versionen folgender Browser:

Firefox 2+ (empfohlen)
 Internet Explorer 6+
 Safari 3+
 Opera 9+

Flash 9 kann heruntergeladen werden von <http://www.adobe.com/products/flashplayer/>

Folgende TCP-Anschlüsse werden verwendet:

80	Visualisierung
8080	Konfiguration
8081-8099	zusätzliche Anschlüsse, verwendet für Visualisierungsfunktionen wie Kameras, EIB-Status, ...

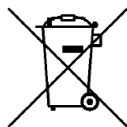
Der Zugriff auf den Konfigurationsanschluss kann unter den Grundeinstellungen aus Sicherheitsgründen nur vom EIB-Netzwerk aus erfolgen.

Ein aktuelles Java-Plugin wird benötigt, um die Firmware der myhomebox zu aktualisieren. Das Java-Plugin kann heruntergeladen werden von <http://www.java.com/getjava/>.

Webcams

myhomebox kann Bilder jeglicher IP-Webcam oder Cam-Servers anzeigen, die JPEG-Ausgangsdaten via URLs übermitteln, durch Verwendung der festen IP oder der dynamischen DNS. Webcams die Plugins benötigen (Java, ActiveX, Flash) werden nicht unterstützt.

Recycling



Elektronische Produkte dürfen nicht im Hausmüll entsorgt werden!

Informieren Sie sich bei Ihren lokalen Behörden über das ordnungsgemäße Recycling von elektronischen Produkten.

Informationen für den Recycler:

Lithiumbatterie, wenn vorhanden, getrennt recyceln.
 myhomebox Gehäuse besteht aus Aluminium.

CE Konformitätserklärung

Wir, ergo3, erklären, dass myhomebox mit den folgenden Normen übereinstimmt:

- EN 61000-6-3 (2005) (Emissionen, Wohnbereich und industriell)
- EN 61000-6-2 (Störfestigkeit gegen elektrostatische Entladungen (ESD), Wohnbereich und industriell)

Das Prüfobjekt stimmt überein mit den obengenannten Normen.

Allgemeine Geschäftsbedingungen

Begrenzte Gewährleistung

ergo3 gewährt auf alle Produkte für die Dauer von einem (1) Jahr ab Kaufdatum eine Garantie für einwandfreie Verarbeitung und fehlerfreies Material. Wird ergo3 während des Gewährleistungszeitraums über Defekte informiert, erfolgt die kostenlose Reparatur (unter Verwendung neuer oder wiederaufbereiteter Teile) oder der kostenlose Austausch (durch ein neues oder wiederaufbereitetes Gerät) des Produkts durch ergo3. Das defekte Produkt ist vom Kunden an ergo3 zu senden. Fällt der Defekt unter diese begrenzte Gewährleistungserklärung, werden die Versandkosten für die Rücklieferung des reparierten oder ausgetauschten Geräts an den Kunden von ergo3 übernommen. Fällt der Defekt nicht unter diese Gewährleistungserklärung, sind die Rücklieferungskosten vom Kunden zu tragen. Der Kunde erkennt die durch die Gewährleistungserklärung beschriebenen Rechtsmittel als seine einzigen und ausschliesslichen Rechtsmittel an und kann Schadenersatz ausschliesslich im Falle der Verletzung des Vertrags durch ergo3 fordern.

Die Gewährleistung gilt nicht für Fehler aufgrund von unsachgemässer Anwendung, Verschleiss, Fremdeinwirkung, Beschädigungen beim Transport, nicht ordnungsgemäsem Betrieb oder im Falle versuchter oder durchgeführter unbefugter Reparaturen.

Rückgabebedingungen

Defekte Produkte können innerhalb eines (1) Jahres ab Kaufdatum gemäss der obengenannten (1)-jährigen begrenzten Gewährleistungserklärung retourniert werden. Erst muss eine Rücksende-Erlaubnis eingeholt werden per E-Mail an rma@ergo3.ch mit detaillierter Beschreibung des Problems. Rücksendungen ohne vorhergehende Erlaubnis werden nicht akzeptiert. Produkte, welche nicht zur Reparatur unter Garantie zurückgesandt werden, müssen in wiederverkäuflichem Zustand sein, innerhalb von dreißig (30) Tagen ab Kaufdatum retourniert werden und unterliegen Rückvergütungskosten in der Höhe von zwanzig Prozent (20%). Es werden nur originalverpackte, nicht geöffnete Produkte akzeptiert. Die Originalrechnungsnummer und eine kurze Erklärung des Rücksendegrundes sind jeder Rücksendung beizulegen. Alle Transportkosten für alle Rücksendungen sind vom Kunden im Voraus zu bezahlen. Ist der Kunde für die Rücksendung der retournierten Produkte aufgekommen, gewährt ergo3 dem Kunden eine Gutschrift oder die Rückerstattung des Betrags, je nach Wunsch des Kunden.

Produkt-Support

ergo3 unternimmt wirtschaftlich angemessene Anstrengungen, um eine Liste der nachgewiesenen Produkt-Probleme und deren Lösungen auf der Firmenwebseite zu veröffentlichen. Die Verantwortung, wie er diese Informationen verwendet werden, liegt allein beim Kunden. ergo3 unternimmt wirtschaftlich angemessene Anstrengungen, um technische Produkt-Probleme nach Erhalt der Kunden-E-Mail zu lösen, sofern die darin enthaltenen Informationen genügend ausführlich sind, um das Reproduzieren und Untersuchen des Problems durch ergo3 zu ermöglichen.

Haftungsausschluss

Die obengenannten begrenzte Gewährleistungen sind ausschliesslich und keine anderen Gewährleistungen, weder explizit noch implizit, werden von ergo3 bezüglich der Qualität des Produktes oder seiner Leistung eingeräumt. Alle Produkte werden ohne Mängelgewähr geliefert und das gesamte Risiko, das aus der Benutzung oder der Leistung des Produktes entsteht, wird vom Kunden getragen. ergo3 schliesst jegliche gesetzliche Gewährleistung aus, unbeschränkt eingeschlossene Gewährleistungen wie die Zusicherung der Marktgängigkeit, die Freiheit von Rechten Dritter, die Eignung für einen bestimmten Zweck oder Gewährleistungen, die aus der Handelssitte hervorgehen könnten.

Begrenzung der Haftbarkeit

Die obengenannten begrenzten Gewährleistungen sind die einzigen Rechtsmittel des Kunden bezüglich der Produkte. Die genannten Gewährleistungen und der Haftungsausschluss sind ausschliesslich und ersetzen alle anderen Gewährleistungen, ob mündlich oder schriftlich, explizit oder implizit. Weder ergo3-Händlern, noch ergo3-Vertretern, noch ergo3-Angestellten ist es erlaubt, Änderungen, Ergänzungen oder Zusätze vorzunehmen.

Auf keinen Fall ist ergo3 verantwortlich für direkte, indirekte, spezielle oder zufällige Folgeschäden, oder für Gewinnausfälle, selbst wenn ergo3 über die Möglichkeit potentiellen Verlusts oder Schadens informiert worden sein sollte. Auf keinen Fall übersteigt die Haftbarkeit von ergo3 dem Kunden gegenüber für Schäden jeglicher Art den vom Kunden für Produkte an ergo3 bezahlten Geldbetrag während den sechs (6) Monaten vor dem Vorfall, welcher zur Mängelnüge führte, sofern die Haftbarkeit daraus resultiert.

Third party packages

myhomebox benützt folgende opensource Packages :

- freetype	http://www.freetype.org/
- libart	http://freshmeat.net/projects/libart/
- libpng	http://www.libpng.org/pub/png/libpng.html
- sqlite	http://www.sqlite.org/
- openssl	http://www.openssl.org/
- php	http://www.php.net/
- thttpd	http://www.acme.com/software/thttpd/
- screen	http://www.gnu.org/software/screen/
- libxml2	http://xmlsoft.org/
- libxslt	http://xmlsoft.org/

Der Source Code für diese Packages kann auf Anfrage zur Verfügung gestellt werden.
Wir danken den Urhebern dieser Packages für Ihre exzellente Arbeit.

Table of Contents

Introduction.....36

Highlights37

Facilities38

Possibilities.....40

Connection.....42

Technical Specifications..... 45

Terms and Conditions.....48

Introduction

New technologies always provide new possibilities. This is particularly true in the field of home automation.

Unfortunately, it becomes more and more difficult for the user to master the growing complexity of those systems. To overcome this, ergo3 specialized itself in the development of products allowing, with a simple and intuitive user interface, the control of these new technologies.

Highlights

myhomebox with its supervision software, allows you to control EIB/KNX home automation installations using fixed or mobile touch screens.

myhomebox WEB technology, which makes remote control easy and simple.

myhomebox a user interface with irreproachable clarity and aesthetics.

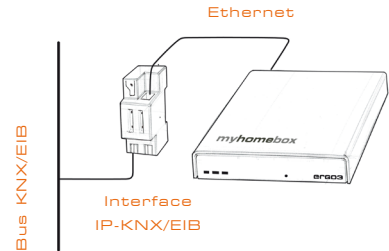
myhomebox offers the user the possibility to program advanced functions such as sceneries, timers, etc.

myhomebox is simple to install and to configure.

Facilities

Technology

myhomebox uses the EIBnet/IP technology and the EIB/KNX home automation bus.



Two types of connections are possible:

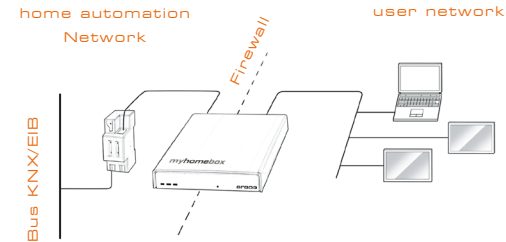
- 1) Routing : IP-KNX/EIB interfaces are used for both gateway and EIB line/zone coupler
- 2) Tunneling: the interface is used only for gateway

Recommended interfaces IP-KNX/EIB :

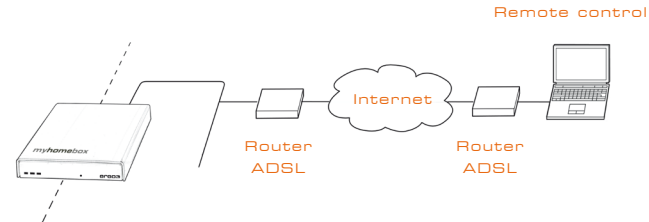
- | | | |
|--------------|----------------------|---------|
| 1) Routing | IP Router N146 | Siemens |
| 2) Tunneling | IP Interface N148/21 | Siemens |

Security & remote access

myhomebox has two Ethernet connections, one for the home automation network and the other one for the user network.



myhomebox has a firewall that protects the home automation installation against hacking attempts from the user network and/or from the Internet.

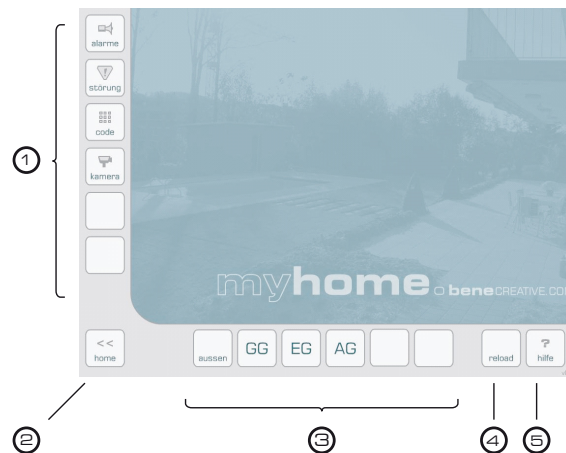


Remote control through Internet is only possible from a specific IP address.

Possibilities

Ergonomics

myhomebox contains up to 10 different visualizations. One visualization has the following format:



1) Special pages

- Camera
- Alarm
- Malfunctions

2) Main page

- Main Functions
- Lights
- Control sockets
- Window blinds
- Heating/Ventilation
- Information
- Scenes
- Timer

4) Navigation page

5) Help

The background picture can be customized by menu and submenu.

Colors

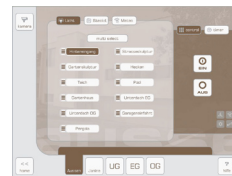
5 colors are available :



aqua



cielo



marron



petrol

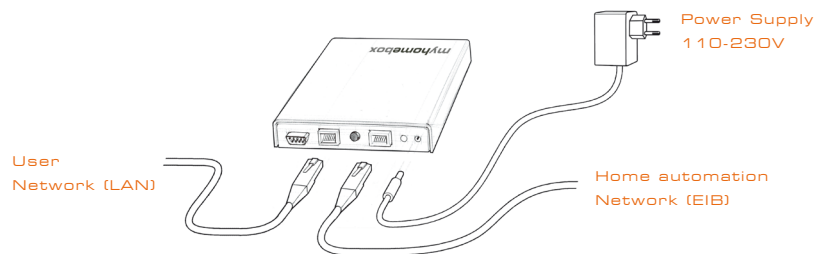


vino

Connection

Connection

Connect **myhomebox** from the following:



If you start **myhomebox** without connecting neither the home automation network nor the user network, the default configuration will be used:

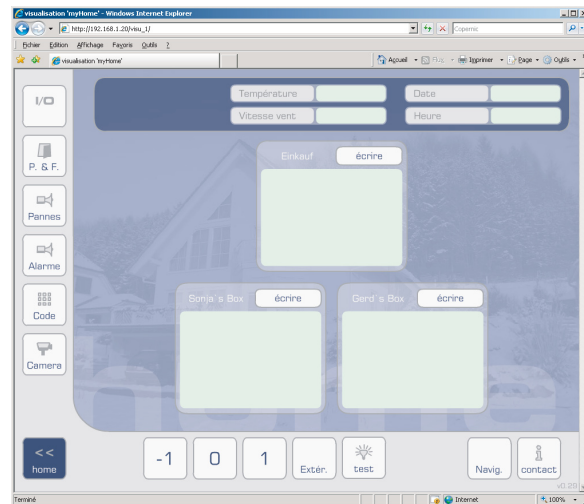
User network :	IP	192.168.1.20
	mask	255.255.255.0
	DHCP Server	OFF
Home automation n.:	IP	192.168.2.20
	mask	255.255.255.0
	DHCP Server	ON

Visualization software

To access the visualization software, connect your computer to the user network and open you navigator at the following address:

- http://IP_1
- http://IP_1/visu_1

To choose the active visualizations
Direct access to the desired visualization

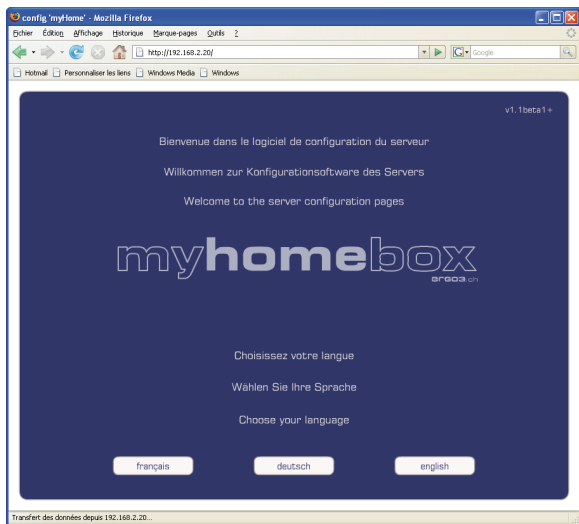


Note: the **IP_1** address corresponds to **myhomebox**'s «user» side IP address (default : 192.168.1.20).

Configuration software

To access the configuration software, connect your computer to the home automation network and open your navigator at following address.

- http://IP_2:8080 configuration software



Note: the **IP_2** address correspond to **myhomebox**'s «home automation» side IP address (default 192.168.2.20).

Technical Specifications

General

Temperature range:	0 to 50°C
Power consumption:	3 to 4W idle, peak about 6W.
Power supply requirements:	7 to 20V DC, 18V / 15W suggested. Center pin =positive, sleeve = negative, 2.1 mm diameter.
Dimensions [wxdxh]:	158 mm x 155 mm x 28 mm
Standard Power supply:	Input: AC 100-240V, 50/60Hz, 0.36A Output: 18V DC, 0.8A

Ethernet Connections:

myhomebox comes with two 10/100Mbps Fast Ethernet connectors, for EIB and Home networks. Both ports are fully compliant with IEEE 802.3/802.3u 10BASE-T and 100 BASE-T standards and provides full and half duplex support allowing data transfers at 200Mbps in full duplex mode.

Both EIB and Home network can be configured using:

- fixed IP address
- dynamic address (DHCP client)

myhomebox can also be configured as a DHCP server for both networks.

The default settings are the following:

Home network:	Fixed IP address: 192.168.1.20/24, DHCP server disabled.
EIB network:	Fixed IP address: 192.168.2.20/24, DHCP server enabled, serving addr. from 192.168.2.100 to 192.168.2.199

Default settings can be temporarily applied by booting myhomebox with both Ethernet connectors unplugged.

Timekeeping

myhomebox uses NTP to keep an accurate time.

Default server: [ntp://pool.ntp.org/](http://pool.ntp.org/)

EIB Gateways

myhomebox uses EIBNet/IP (Konnex system specifications) for interfacing to the EIB network. Routing (multicast) or Tunneling (point-to-point) protocols over UDP are supported.

Tested with the following interfaces:

- Siemens IP Router N146
- Siemens IP Interface N146/21

Default/recommended settings:

- Multicast address: 224.0.23.12
- Gateway UDP port: 3671

Client Requirements

myhomebox needs Flash 9 running with any recent browser, including:

- Firefox 2+ (recommended)
- Internet explorer 6+
- Safari 3+
- Opera 9+

Flash 9 can be downloaded from <http://www.adobe.com/products/flashplayer/>

The following TCP ports are used:

- | | |
|-----------|---|
| 80 | Visualization |
| 8080 | Configuration |
| 8081-8099 | Extra ports used by some visualization features like cameras, EIB status, ... |

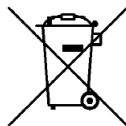
Under the default settings, for security reasons, configuration port 8080 can only be accessed from the EIB network.

A recent Java Plug-in is needed to update the firmware of myhomebox. The Java plug-in can be downloaded from <http://www.java.com/getjava/>.

Webcam Support

myhomebox can display images from any IP webcam or cam server which provides raw JPEG data through simple URLs, using fixed IP or dynamic DNS. Webcams requiring plug-ins (Java, ActiveX, Flash) are not supported.

Recycling



Do not discard electronic products in household trash!

All waste electronics equipment should be recycled according to local regulations.

Information for the recycler:

Cut off Lithium battery, if present, for separate recycling.
myhomebox enclosures are made of aluminum.

CE Declaration of Conformity

We, ergo3, declare that myhomebox is in conformance with:

- EN 61000-6-3 (2005) (emissions, residential and industrial)
- EN 61000-6-2 (ESD, susceptibility, residential and industrial)

The unit under test is in conformity with the standards mentioned above.

Terms and conditions

Limited Warranty

ergo3 warrants all products against defects in materials and workmanship for a period of one (1) year from the billing date. If a defect is reported to ergo3 by customer during the warranty period, ergo3 at its option will either repair (using new or remanufactured parts) or replace (with a new or remanufactured unit) the product at no charge. Customer is responsible for returning the defective product to ergo3. If the defect is found to be covered under this limited warranty, ergo3 will pay to ship the repaired or replaced unit back to the Customer. If it is not warranty-related, customer will be responsible for return shipment. customer agrees the foregoing constitutes customer's sole and exclusive warranty and remedy for breach by ergo3 of any warranties.

The warranty will not apply to the product if it has been damaged by misuse, alteration, accident, improper handling or operation, or if unauthorized repairs are attempted or made.

Return Policy

A defective product may be returned within one (1) year of purchase, in accordance with the one (1)-year limited warranty set forth above. Customer shall first obtain a return authorization by emailing rma@ergo3.com with a complete description of the problem. Any returns made without prior authorization will not be accepted.

Products returned for any reason other than warranty repair must be returned, in resalable condition, within thirty (30) days from the billing date and are subject to a twenty percent (20%) restocking charge. Only products in their original non-opened packaging will be accepted. The original invoice number and a brief explanation of the reason for the return shall accompany all returns. Customer shall prepay all shipping charges for all returns. If customer has paid for the returned products, ergo3 shall grant customer an account credit or refund, at customer's option.

Product Support

ergo3 shall use commercially reasonable efforts to post on the Site a list of documented product problems and how such problems may be addressed. Customer is solely responsible for its reliance on the foregoing information. ergo3 will make commercially reasonable efforts to address technical problems with products if customer emails ergo3 with a description of the problem in sufficient detail that enables ergo3 to replicate the problem and investigate.

Disclaimer

Other than the limited warranty above, ergo3 makes no warranty or representation, either express or implied, with respect to any product's quality or performance. Each product is provided «as is,» and the customer assumes the entire risk of any product's quality or performance. ergo3 disclaims all statutory and implied warranties, including without limitation warranties of non-infringement, merchantability, fitness for a particular purpose, or arising from a course of dealing or usage of trade.

Limitation of liability

The limited warranty set forth above is the customer's sole remedy with regard to products. Such warranty and the disclaimer set forth above are exclusive and replace all others, oral or written, expressed or implied. No ergo3 dealer, agent, or employee is authorized to make any modification, extension or addition.

In no event will ergo3 be liable for direct, indirect, special, incidental, or consequential damages, or for loss of profit, even if ergo3 shall have been advised of the possibility of such potential loss or damage. In no event shall ergo3' liability to customer for damages of any nature exceeding the amount paid by customer to ergo3 for products during the six (6) months prior to the event causing the claim, if the liability results therefrom.

Third party packages

myhomebox uses the following external open source software packages:

- freetype	http://www.freetype.org/
- libart	http://freshmeat.net/projects/libart/
- libpng	http://www.libpng.org/pub/png/libpng.html
- sqlite	http://www.sqlite.org/
- openssl	http://www.openssl.org/
- php	http://www.php.net/
- thttpd	http://www.acme.com/software/thttpd/
- screen	http://www.gnu.org/software/screen/
- libxml2	http://xmlsoft.org/
- libxslt	http://xmlsoft.org/

The source code for these packages can be provided on request.

We would like to thank the authors of these packages for their excellent work.



Schüsspromenade 14d
2502 Biel/Bienne Switzerland
T: +41 (0)32 325 45 77 / F: +41 (0)32 325 45 76
info@ergo3.ch / www.ergo3.ch