

## ETS 3 Lizenzierung

### Anleitung zur Bestellung und Aktivierung (Freischaltung) der ETS<sup>®</sup>3 Software-Pakete

#### Inhalt:

2.1	ETS 3 Tester .....	1
2.2	ETS 3 Starter .....	1
2.3	ETS 3 Professional .....	2

## 1 Einleitung

- Zusammen mit der ETS<sup>®</sup>3, führt die EIBA ein neues Lizenzierungssystem ein. Bitte lesen sie diesen Text für Informationen zu:
  - für welche "Software-Pakete" man Lizenzen bestellen kann;
  - wie man eine Lizenz bestellt;
  - Schritte zur Vorbereitung und Beschaffung einer Lizenz zur Freischaltung der ETS 3 Software.
- Um eine Lizenz für die ETS2 zu bekommen, musste man die CD-ROM mit der entsprechenden Software kaufen. Jetzt wird die CD-ROM für ETS 3 kostenlos angeboten (evtl. entstehen Bearbeitungs- und Versandkosten).
- Was sie für die ETS 3 tatsächlich von der EIBA bestellen, ist die Lizenz (oder der Lizenzschlüssel) zur Freischaltung bzw. Aktivierung eines Software-Pakets.
- Für jedes Software-Paket, das man aktivieren und benutzen möchte braucht man eine gesonderte Lizenz (bzw. ein Lizenzschlüssel). Dies gilt für jeden PC auf dem sie diese Software-Pakte benutzen möchten!

## 2 Was sie bestellen können *(Die lizenzierbaren ETS 3 Software-Pakete)*

### 2.1 ETS 3 Tester

- Mit der ETS 3 Tester bekommen sie einen Einblick in die ETS 3 Starter ohne dass Lizenzgebühren anfallen. Siehe im Folgenden.

### 2.2 ETS 3 Starter

- ETS 3 Starter ermöglicht eine einfache Konfiguration der Standardfunktionen in kleineren KNX / EIB Projekten.
- Für aktuelle Preisinformationen wenden sie sich an [sales@eiba.com](mailto:sales@eiba.com), oder gehen sie zu [www.eiba.com/pricelist](http://www.eiba.com/pricelist).

Software-Paket	Funktions-Modus	Einschränkungen	Bestellung
-	Tester	<ul style="list-style-type: none"> <li>• Es können keine Berichte gedruckt werden</li> <li>• kein "on-line" Zugang zum KNX / EIB bus</li> </ul>	<ul style="list-style-type: none"> <li>• Keine Lizenzgebühren!</li> <li>• ETS 3 Tester kann nicht separat bestellt werden!</li> </ul>
-	30-Tage Test	<ul style="list-style-type: none"> <li>• fast vollständige Starter Funktionalität innerhalb von 30 Tagen nach Installation!</li> <li>• Es können keine Berichte gedruckt werden</li> </ul>	<ul style="list-style-type: none"> <li>• Keine Lizenzgebühren!</li> <li>• ETS 3 Starter / Trial kann nicht separat bestellt werden!</li> </ul>
<b>ETS 3 Starter</b>	vollständig	<ul style="list-style-type: none"> <li>• vollständige, unbegrenzte Starter Funktionalität</li> </ul>	<ul style="list-style-type: none"> <li>• Siehe Abschnitt 2. unten</li> </ul>

### 2.3 ETS 3 Professional

- ETS 3 Professional ist ein leistungsfähiges Tool für das Design, die Konfiguration und die Fehlerdiagnose von KNX / EIB Projekten für den versierten Fachmann und ist der direkte Nachfolger von ETS2.
- Für aktuelle Preisinformationen wenden sie sich an [sales@eiba.com](mailto:sales@eiba.com), oder gehen sie zu [www.eiba.com/pricelist](http://www.eiba.com/pricelist).

Software-Paket	Funktions-Modus	Einschränkungen	Bestellung
-	Demo	<ul style="list-style-type: none"> <li>• Projektgröße beschränkt auf 20 Geräte</li> <li>• kein "on-line" Zugang zum KNX / EIB bus</li> <li>• Es können keine Berichte gedruckt werden</li> </ul>	<ul style="list-style-type: none"> <li>• Keine Lizenzgebühren!</li> <li>• ETS 3 Professional / Demo kann nicht separat bestellt werden!</li> </ul>
<b>ETS 3 Professional</b>	vollständig	<ul style="list-style-type: none"> <li>• vollständige, unbegrenzte Professional Funktionalität</li> </ul>	
<b>ETS 3 Professional - Trainee</b>	Trainee	<ul style="list-style-type: none"> <li>• Projektgröße beschränkt auf 20 Geräte</li> <li>• Aktivierung begrenzt auf 6 Monate</li> </ul>	<ul style="list-style-type: none"> <li>• Bestellen sie dieses Software-Paket zur Freischaltung der ETS 3 Professional Funktion im Trainee Modus (1 Projekt, max. 20 Geräte) für die Dauer von 6 Monaten.</li> </ul>
<b>ETS 3 Professional - Supplementary</b>	Supplementary Lizenz	<ul style="list-style-type: none"> <li>• Es können keine Berichte gedruckt werden</li> </ul>	<ul style="list-style-type: none"> <li>• Bestellen sie dieses Software-Paket zur Freischaltung der ETS 3 Professional Funktion für die Benutzung auf einem</li> </ul>

Software-Paket	Funktions-Modus	Einschränkungen	Bestellung
			zusätzlichen (üblicherweise Notebook) "Inbetriebnahme-PC" (keine Berichte; max. 2 zusätzliche Lizenzen erhältlich für jede volle ETS 3 Professional Lizenz.)

### 3 Wie man eine Lizenz für ein Software-Paket bestellt *(Information und Übersicht)*

Wenn sie eine oder mehrere Lizenzen für eines oder mehrere der oben genannten Software-Pakete bestellen wollen, müssen sie für jede Lizenz eine Lizenzanfrage an die EIBA stellen.

#### **Für eine Lizenzanfrage an die EIBA gehen sie folgendermaßen vor:**

1. Bereiten sie die Lizenzanfrage vor wie in Abschnitt 3 im Folgenden beschrieben.
2. Senden sie die Lizenzanfrage(n) an die EIBA.

Eine Lizenzanfrage können sie auf dem Postweg, als E-Mail oder als Fax an die EIBA schicken (und in Zukunft auch über die EIBA Internet Webseite).

3. Die EIBA sendet ihnen dann eine befristete Lizenzdatei (via E-Mail) oder einen Lizenzschlüssel (auf dem Postweg oder per Fax), mit dem sie das angeforderte Software-Paket für 30 Tage freischalten können.

Zusammen mit der befristeten Lizenzdatei oder dem Lizenzschlüssel erhalten sie einen Lieferschein / eine Pro-forma-Rechnung zur Begleichung der entsprechenden Summe gemäß ihrer Bestellung.

4. Nach dem Eingang ihrer Zahlung sendet die EIBA ihnen die endgültige Lizenzdatei (via E-Mail) oder einen Lizenzschlüssel (auf dem Postweg oder per Fax), mit dem sie das angeforderte Software-Paket vollständig freischalten können (wie in der Software-Paket-Beschreibung spezifiziert).

Zusammen mit der dauerhaften Lizenzdatei oder dem Lizenzschlüssel, erhalten sie auch die eigentliche Rechnung.

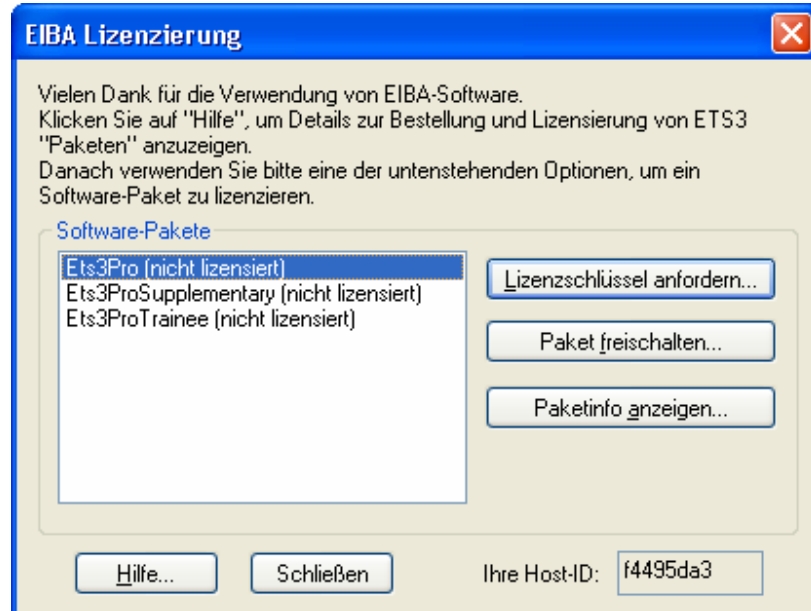
### 4 Stellen einer Lizenzanfrage *(detaillierte Schritte – 1)*

Um der EIBA zu ermöglichen ihnen eine Lizenzdatei (oder einen Lizenzschlüssel) zur Freischaltung ihres Software-Pakets zu schicken, braucht die EIBA folgende Informationen, die sie uns in einer Lizenzanfrage schicken:

- das Software-Paket, das sie bestellen oder freischalten möchten;
- die "Host-ID" von ihrem PC, auf dem sie das Software-Paket freischalten und benutzen möchten;
- ihre Adresse (oder die Adresse ihrer Firma) und die Referenzinformationen.

#### **Zur Vorbereitung einer Lizenzanfrage an die EIBA gehen sie folgendermaßen vor:**

1. Nach der Installation von ETS 3 (Starter oder Professional), gehen sie zu dem Menüpunkt Hilfe / Lizenzierung und starten die ETS 3 EIBA Lizenzierung. Das Dialogfenster "EIBA Lizenzierung" zeigt.



2. Im Dialogfenster "EIBA Lizenzierung", wählen sie das Software-Paket aus, das sie bestellen wollen.
  - Hinweis: Unten in diesem Fenster steht die "Host-ID" des PCs auf dem sie gerade arbeiten.
3. Betätigen sie die Schaltfläche *Lizenzschlüssel anfordern*. Das Dialogfenster "EIBA Lizenzschlüssel-Anforderung" wird angezeigt. Das Software-Paket, das sie ausgewählt haben, ist bereits eingetragen.

**EIBA Lizenzschlüssel-Anforderung**

Bitte füllen Sie die erforderlichen Felder aus und senden Sie die Anfrage als EMail (Schaltfläche "EMail") oder per Fax/Post ("Lokal Speichern").

Für weitere Erklärungen und Details lesen Sie bitte das Dokument "\\Programme\\Gemeinsame Dateien\\EIBA\\sc\\License\\EIBALicensingHelp.pdf".

Bitte beachten Sie, dass diese Lizenz PC-abhängig ist und ausschließlich für diesen Computer (mit der untenstehenden Host-ID) bestimmt ist.

Wir unternehmen spezielle Anstrengungen, um sicherzustellen, dass Ihre Lizenz zwischen 1 und 8 Tagen nach Zahlungseingang, oder nach Eingang Ihrer Anforderung bei EIBA, wenn Sie das spezifische Paket bereits bezahlt haben, geliefert wird.

Wenn Sie die Software bestellt, aber noch nicht bezahlt haben, werden Sie zunächst eine befristete Lizenz erhalten, die volle Lizenz wird nach Zahlungseingang ausgestellt.

Paket:  Host-ID:

Firma:  Straße:

PLZ:  Ort:

Land:  USt-Id-Nr.:

Name:  E-Mail:

Tele:  Fax:

Lizenznr.:  (Ihre ETS2-Lizenznummer, wenn vorhanden)

Lizenz liefern über: ☒ EMail ☐ Post ☐ Fax

☒ Ich bin einverstanden, wenn meine Firma in der EU liegt und keine USt-Id-Nr angegeben wurde, 21% Umsatzsteuer (nach belgischem USt-Gesetz) berechnet werden.\*

☒ Hiermit stimme ich der Lizenzvereinbarung, die ich gelesen habe, zu.\*

4. Füllen sie bitte sorgfältig alle Felder dieses Formulars aus, mit ihrer entsprechenden Adresse und den Referenzdaten.

- Bitte seien sie bei den folgenden Feldern besonders aufmerksam:

a. Host-ID

Diese ID ("Identifizier") identifiziert den PC auf welchem das Software-Paket für die Benutzung freigeschaltet werden muss. **Versichern sie sich, dass sie die Host-ID des richtigen PCs angeben!**

Die Host-ID für den PC auf dem sie gerade arbeiten wird automatisch angezeigt.

**Wenn sie hier eine Lizenzanfrage vorbereiten, aber sie möchten das Software\_Paket auf einem anderen PC verwenden, dann müssen sie die Host-ID dieses PCs angeben.** Sie finden diese, indem sie die Schritte 1-2 auf dem entsprechenden PC durchführen.

b. Lizenznummer

**Füllen sie dieses Feld nur aus, wenn sie in dem Besitz einer gültigen ETS Lizenz sind!** (ETS1, ETS2 oder ETS 3) Ansonsten lassen sie dieses Feld leer.

Ihre alte ETS Lizenznummer hat das folgende Format:

0xx-xx-xxxxxxx

Falls zutreffend verwendet die EIBA diese Referenz zur Aktualisierung der Kundendaten und für die Zuordnung eventueller Rabatkonditionen.

5. Geben sie hier an, wie sie ihre Lizenzdatei (E-Mail) oder ihren Lizenzschlüssel (per Post oder Fax) erhalten möchten.
6. Im weiteren bestätigen sie ihr Einverständnis mit der Lizenzvereinbarung und den Mehrwertsteuernkonditionen (falls zutreffend)
7. Sie können nun ihre Lizenzanfrage stellen. Bei der erzeugten Datei handelt es sich um einen Text, der alle Informationen enthält, die sie gerade eingegeben haben.
  - Durch Betätigen der Schaltfläche *E-Mail an EIBA* können sie die Lizenzanfrage direkt zur EIBA senden.
  - Alternativ können sie die Anfrage durch Betätigen der Schaltfläche *Lokal Speichern* auch in einer Textdatei speichern. Diese Datei können sie nach Bedarf per E-Mail oder ausgedruckt per Fax oder Post an die EIBA schicken.

## 5 Software-Paket freischalten

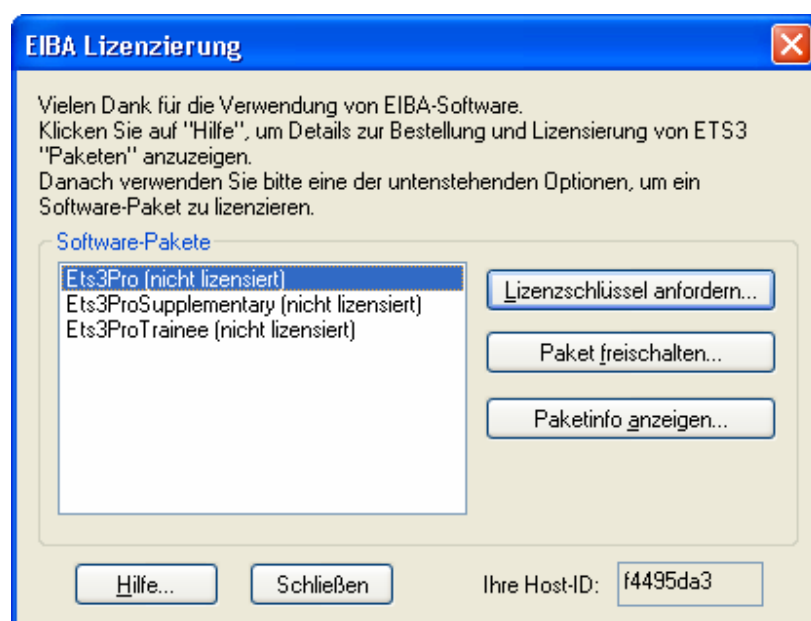
(detaillierte Schritte – 2)

Wenn sie die Lizenzdatei bzw. den Lizenzschlüssel von der EIBA erhalten haben können sie das entsprechende Software-Paket freischalten.

- Hinweis: **Diese Vorgehensweise ist unabhängig davon, ob sie eine temporäre Lizenz (vor Zahlungseingang) oder eine endgültige Lizenz (nach Zahlungseingang) freischalten.**

### Um das Software-Paket freizuschalten verfahren sie wie folgt:

1. Führen sie die folgenden Schritte auf dem PC aus, auf welchem das Software-Paket freigeschaltet und verwendet werden soll.
  - Hinweis: **Dies muss der gleiche PC seine, von welchem auch die Host-ID stammt, die bei der Lizenz-Anforderung angegeben wurde!**
2. Nach der Installation der ETS 3 (Starter oder Professional), starten sie über den Menüeintrag Hilfe / Lizenzierung das ETS 3 Lizenzierungs-Tool. Das Dialog-Fenster "EIBA Lizenzierung" wird angezeigt.



3. Wählen sie das passende Software-Paket (das gleiche für welches die Lizenz angefordert wurde!), und betätigen sie die Schaltfläche *Paket freischalten*. Nun wird das Dialog-Fenster "EIBA Software-Paket freischalten" angezeigt.

4. In dem Fenster "EIBA Software-Paket Freischalten" wählen sie zuerst die passende Aktivierungsmethode und geben dann die Lizenzierungsdaten ein:
- "Lizenz aus Datei"
 

Wenn sie eine ".lic" Lizenz-Datei als E-Mail oder über das Internet erhalten haben, ist dies der einfachste Weg.

Betätigen sie im Feld *Lizenzschlüssel-Datei* die Schaltfläche *Durchsuchen* und wählen sie dann die passende ".lic" Datei aus
  - "Zwischenablage"
 

Wenn sie den genauen Inhalt einer Lizenzdatei aus einer solchen bzw. für gewöhnlich aus einer entsprechenden E-Mail vorher in die Zwischenablage kopiert haben können sie das Software-Pakte auf diese weise Freischalten.
  - "Über Fax aktivieren"
 

Für den Fall, dass sie den Lizenzschlüssel per Fax oder als Brief erhalten haben gehen sie im Fenster "EIBA Software-Paket Freischalten" zu *Registrierung über Fax* und füllen die Felder *Lizenznummer*, *Lizenzschlüssel* und *Zeitbegrenzt* (falls

zutreffend) aus. Wählen sie auch *Host-ID benutzen*, falls die Lizenz für eine bestimmte Host-ID erstellt wurde.

- Hinweis: **Diese Felder müssen exakt so ausgefüllt werden wie es auf dem Fax bzw. In dem entsprechenden Brief steht!** Andernfalls wird das Software-Paket nicht freigeschaltet.

5. Schalten sie das Software-Paket nun durch Betätigen der Schaltfläche *Freischalten* frei.

## 6 Sonderfälle

- Für den Fall, dass sie auf einen neuen PC wechseln kontaktieren sie bitte [sales@eiba.com](mailto:sales@eiba.com). Fragen sie dort nach einer Ersatz-Lizenz in Form einer Datei bzw. eines Schlüssels für eine bereits bestehende Lizenz.